

**Fare i conti con
l'ambiente
Ravenna
18 maggio 2018**

**Conferenza 6:
Il decommissioning civile e
industriale: rigenerare il passato
per progettare il
futuro**

**Il processo incrementale come
metodo di rigenerazione negli
ambiti dismessi**

arch. Maria Cristina Garavelli
arch. Lara Bissi
Officina Meme Architetti

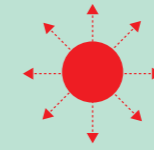
CHI SIAMO



1 TEAM
MULTIDISCIPLINARE



15 ANNI DI
ESPERIENZA
6 ANNI DI TEAM



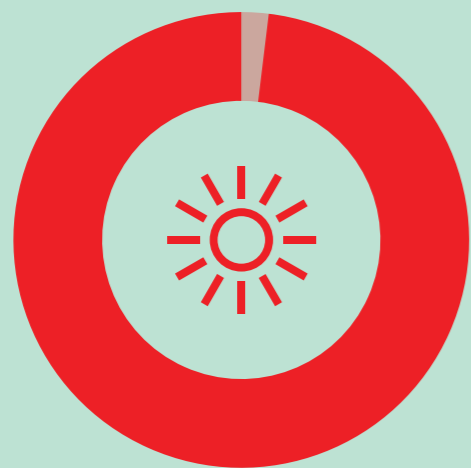
1 COWORKING



1 RETE DI CONTATTI IN
COSTANTE CRESCITA

COSA FACCIAMO





SVILUPPO
SOSTENIBILE



RICERCA E
INNOVAZIONE



QUALITA' DI
PROGETTO



BENESSERE
DIFFUSO

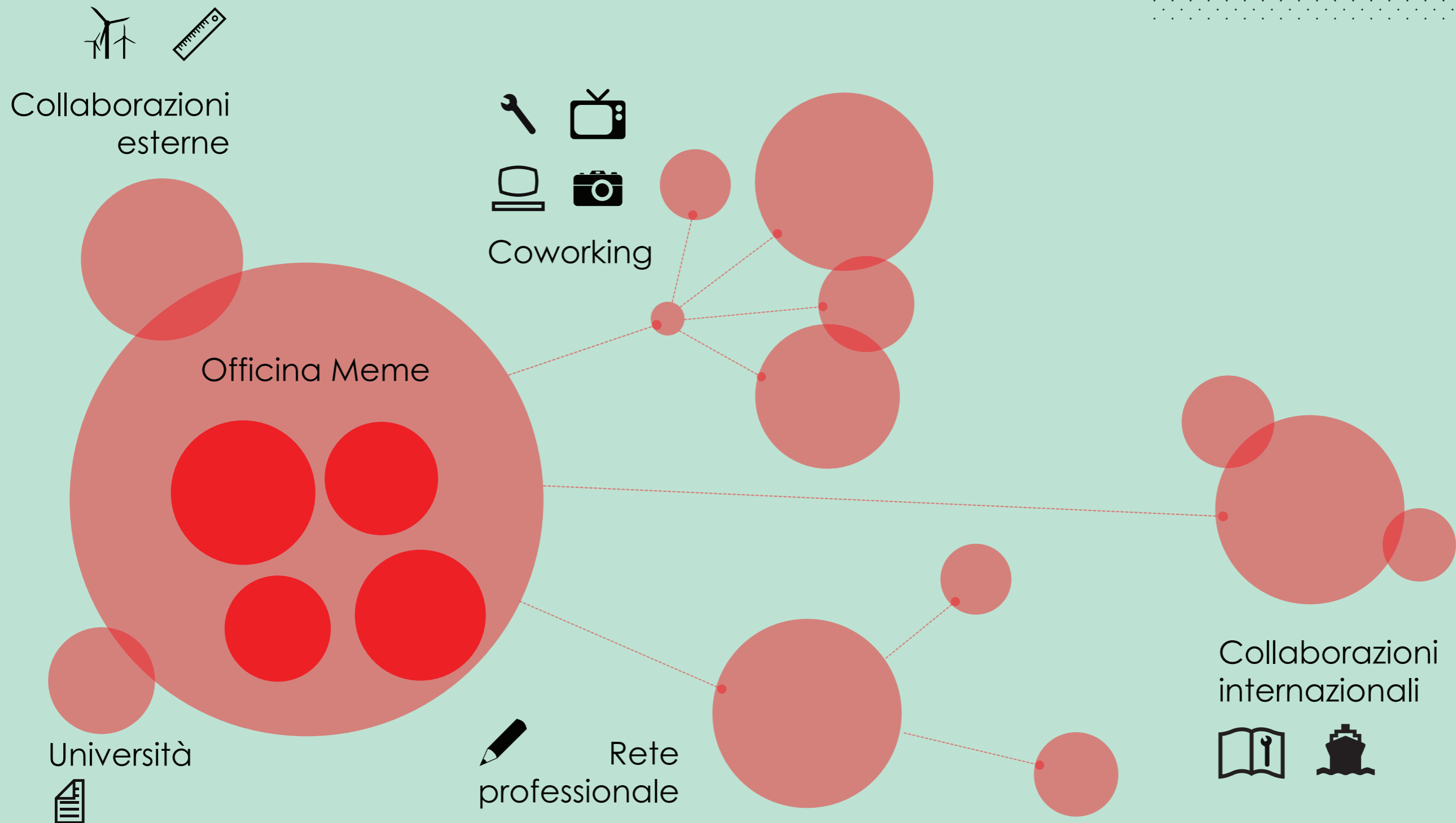
I NOSTRI VALORI

Officina Meme lavora in uno spazio condiviso di coworking con altre realtà professionali.

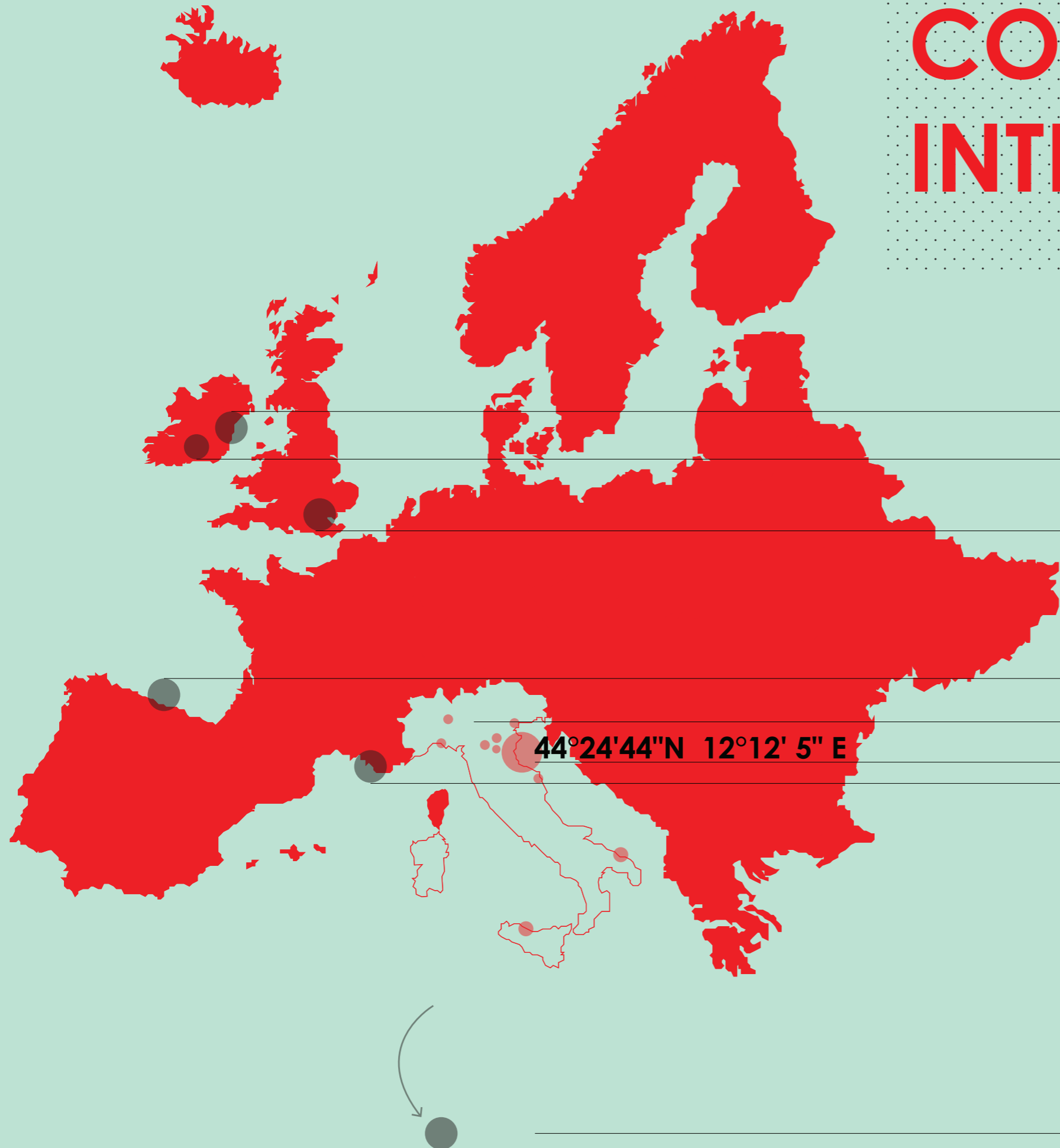
Si avvale di una forte rete di collaborazioni, come strumento di evoluzione e ricerca di competenze in crescita, per offrire servizi integrati sempre più innovativi in campo creativo e progettuale.

PARTNER E RETE

PARTNER E RETE



COLLABORAZIONI INTERNAZIONALI



Dublino

Kilkenny

Londra

Bilbao

Bologna

Ravenna

Marsiglia

Durban (South Africa)

GLI OBIETTIVI

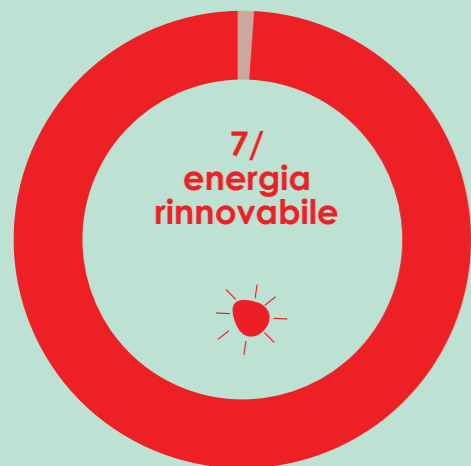
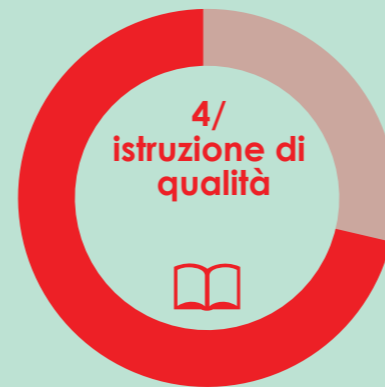


www.

fonte unric.org

OBIETTIVI GLOBALI PER LO SVILUPPO SOSTENIBILE

OBIETTIVI SDGs



OBIETTIVI GLOBALI PER LO SVILUPPO SOSTENIBILE

OBIETTIVI SDGs

7 ENERGIA RINNOVABILE



9 INNOVAZIONE E INFRASTRUTTURE



11 CITTÀ E COMUNITÀ SOSTENIBILI



12 CONSUMO RESPONSABILE



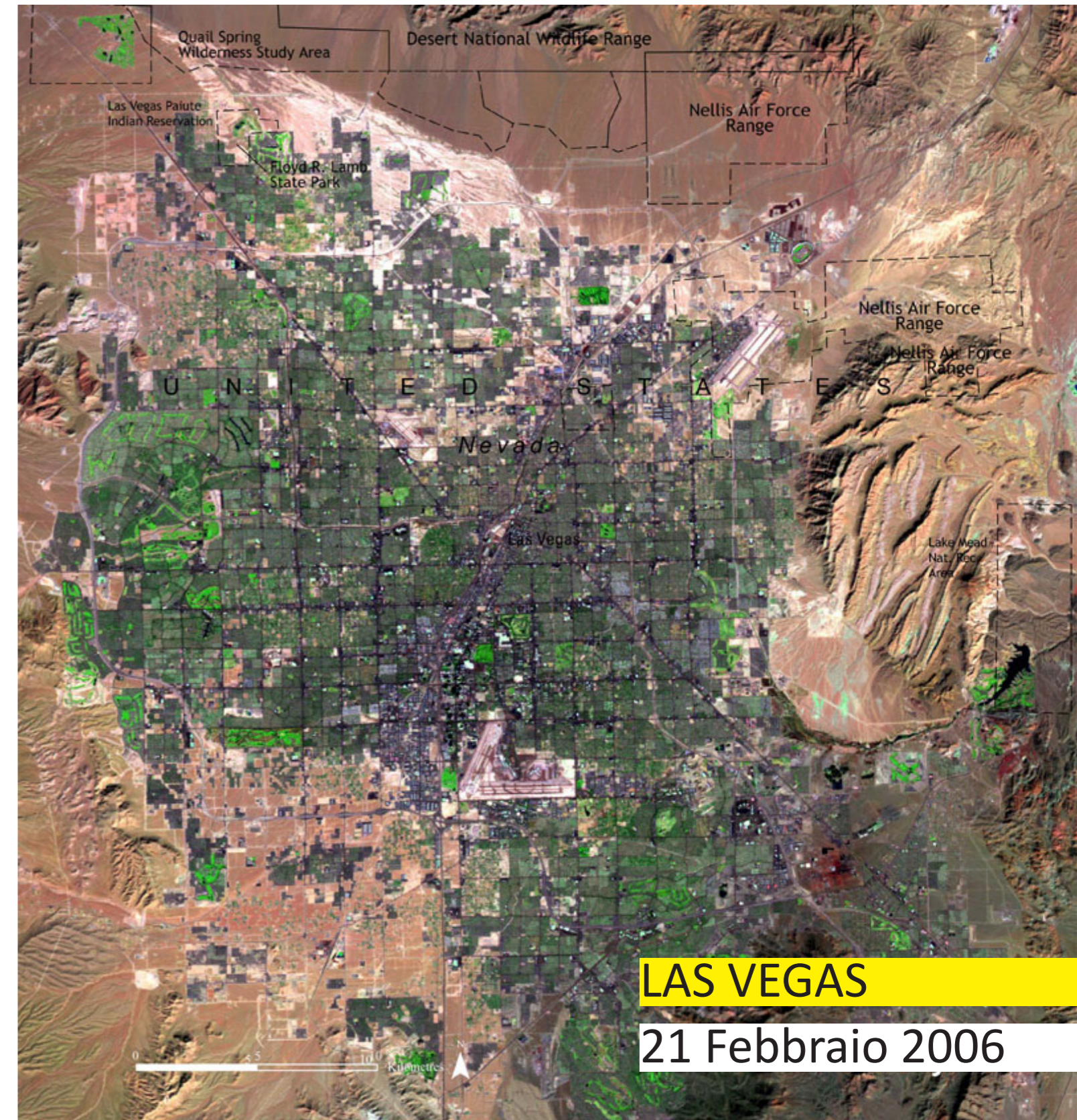
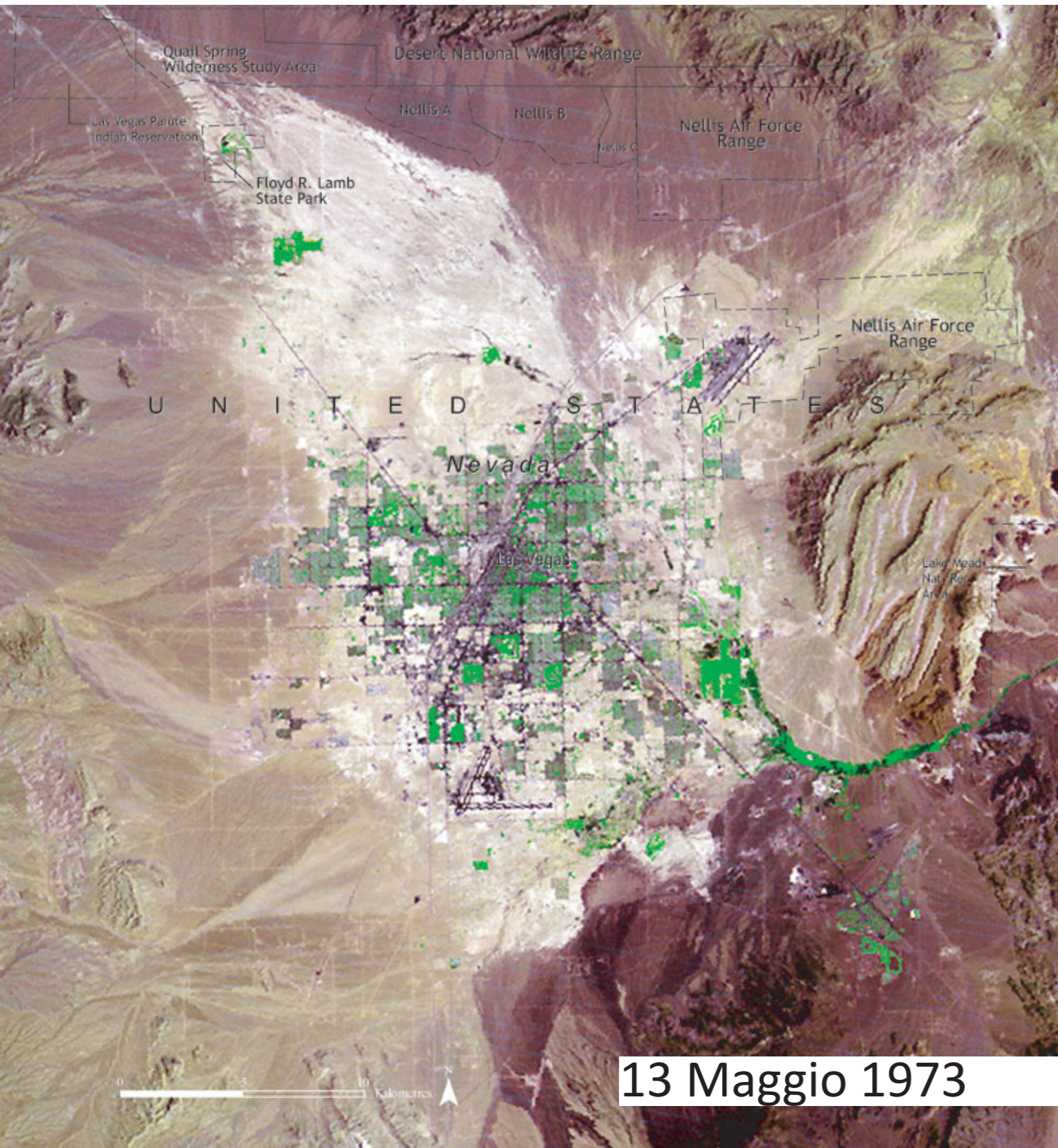
15 FLORA E FAUNA TERRESTRE



PLEASE
DON'T
LEAVE ME

CONSUMO DI SUOLO

STRATEGIE PER LA RICONVERSIONE
DEL PATRIMONIO DISMESSO



fonte google earth

CONSUMO DI SUOLO

STRATEGIE PER LA RICONVERSIONE
DEL PATRIMONIO DISMESSO

RIUSO URBANO

Il consumo del suolo in Italia

Km quadrati persi negli ultimi 3 anni **720** = Milano + Firenze + Bologna + Napoli + Palermo



Strade asfaltate e ferrovie



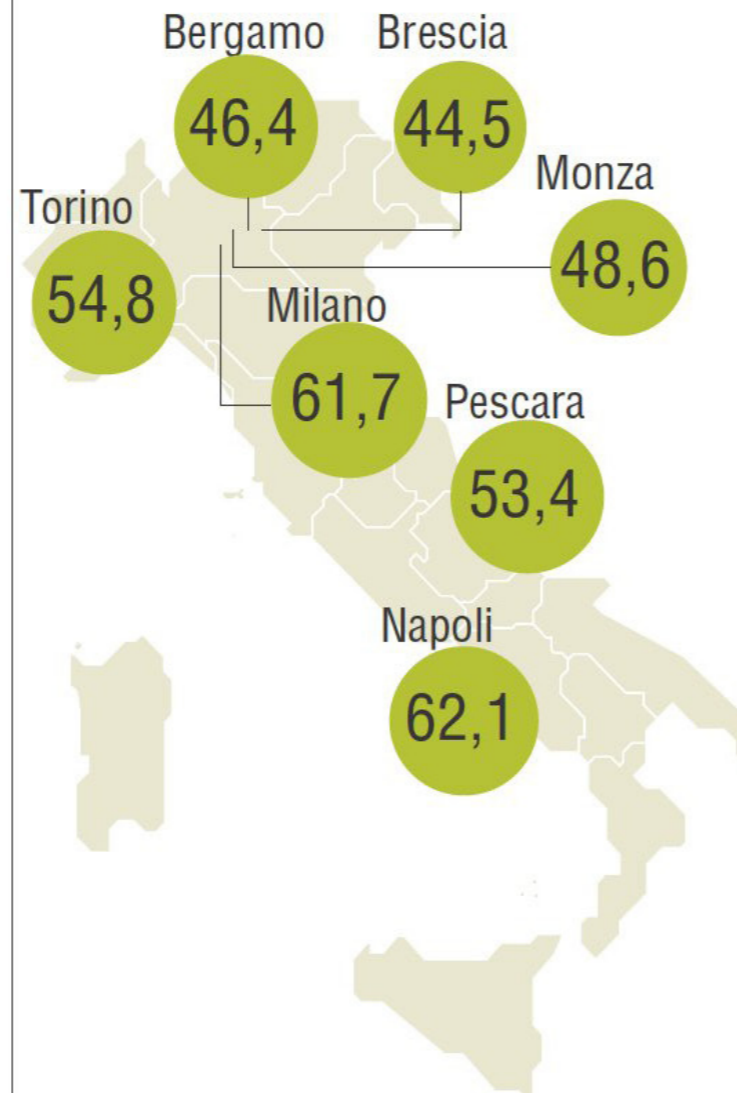
Strade sterrate e trasporto secondario



Edifici



Parcheggi, piazzali e aree di cantiere



>> 0
RIUSO URBANO

Fonte: Rapporto Ispra 2014

ANSA centimetri



LA RIGENERAZIONE URBANA

COME PROCESSO DI SPERIMENTAZIONE

INCREMENTALE:

LA TRASFORMAZIONE DEL COSTRUITO

SENZA CONSUMO DI SUOLO

MA CON INCREMENTO DEL SUOLO DI VALORE

ASCOLTO DELLE ESIGENZE DEL TERRITORIO

ATTIVAZIONE CULTURALE E SOCIALE

ANALISI CONOSCITIVA



L'AFFEZIONAMENTO E' IL MOTORE
DELLA RIGENERAZIONE

ZUCCHERIFICIO

Italy, Massa Lombarda (Ra)
2016-in progress



LO ZUCCHERIFICIO DI MASSA LOMBARDA

DISPONIBILITA' INIZIALE

Il patrimonio materiale
L'esterno



LO ZUCCHERIFICIO DI MASSA LOMBARDA DISPONIBILITA' INIZIALE

Il patrimonio materiale
L'interno



LO ZUCCHERIFICIO DI MASSA LOMBARDA DISPONIBILITA' INIZIALE

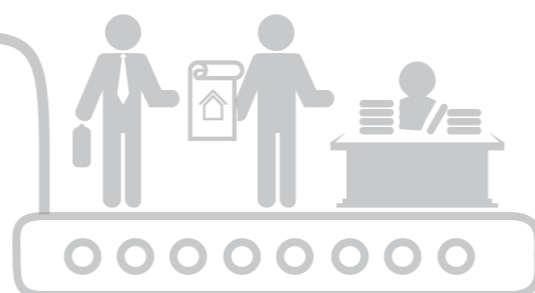
Il patrimonio naturale





ESIGENZE

- ⚙️ Produttività
- ⚙️ Innovazione
- ⚙️ Recupero
- ⚙️ Sostenibilità
- ⚙️ Attivazione



TEAM MULTIDISCIPLINARE

Ex-Zuccherificio

PROCESSO DI RIGENERAZIONE DEL COMPARTO

dalle esigenze agli obiettivi



RISORSE

- ⚙️ Fondi privati (Sponsors)
- ⚙️ Investimenti
- ⚙️ Fondi europei



ANALISI CONOSCITIVA

- 0** Fattibilità ambientale
Fattibilità strutturale
Fattibilità impiantistica
Fattibilità urbanistica-edilizia

- 1** **ATTIVAZIONE**
Breve termine

- 2** **RIUSO TEMPORANEO**
Medio termine

- 3** **RIGENERAZIONE**
Lungo termine



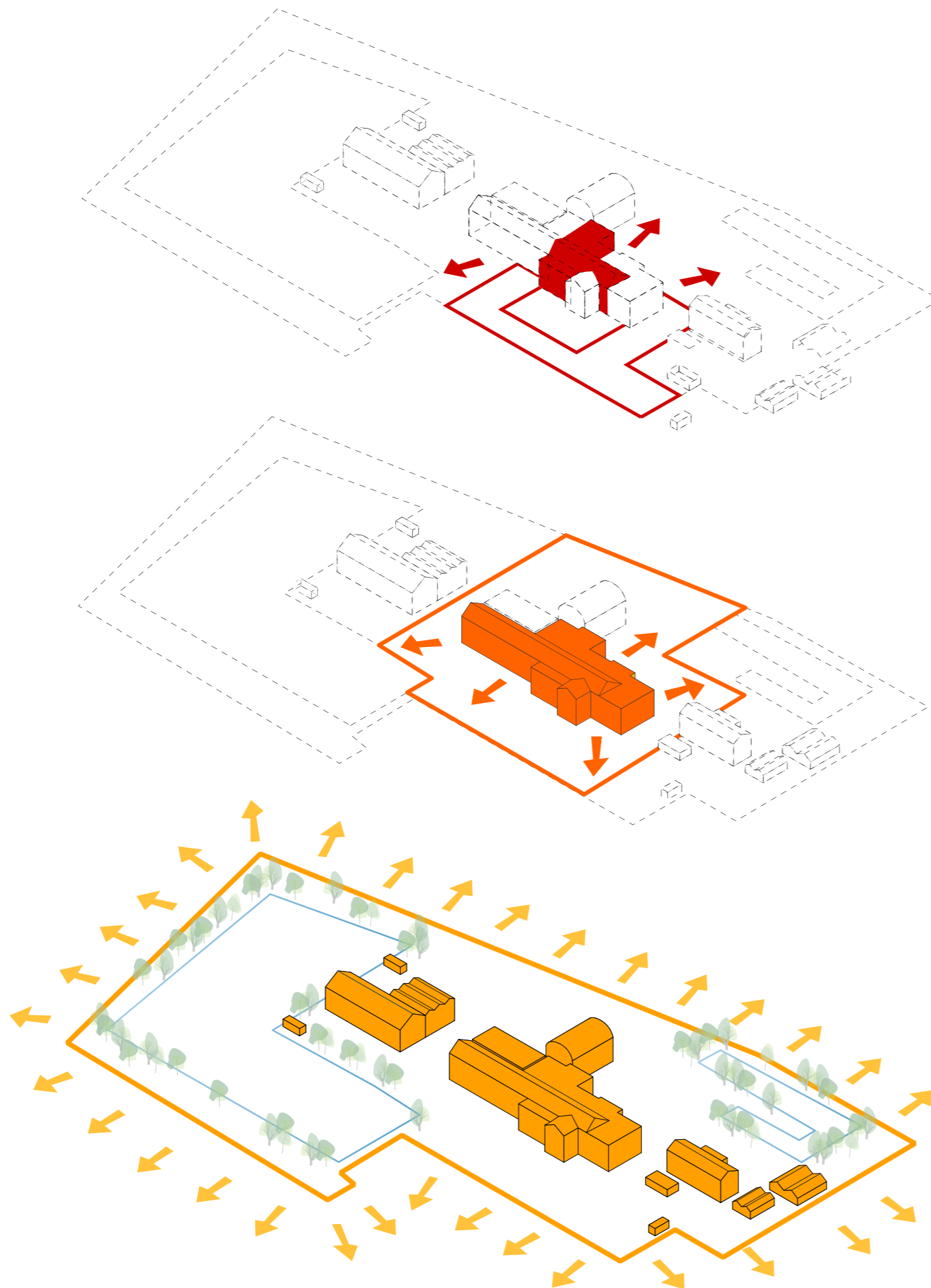
OBIETTIVI

Ex-Zuccherificio

PROCESSO DI RIGENERAZIONE DEL COMPARTO



il metodo di rigenerazione INCREMENTALE



ANALISI CONOSCITIVA

Analisi di Fattibilità ai fini dell'agibilità e definizione delle strategie di intervento per stesura del masterplan incrementale



ATTIVAZIONE

Interventi step by step finalizzati all'insediamento delle attività produttive



RIUSO TEMPORANEO

Inserimento del mix di usi Consolidamento della piattaforma imprenditoriale coesiva



RIGENERAZIONE URBANA

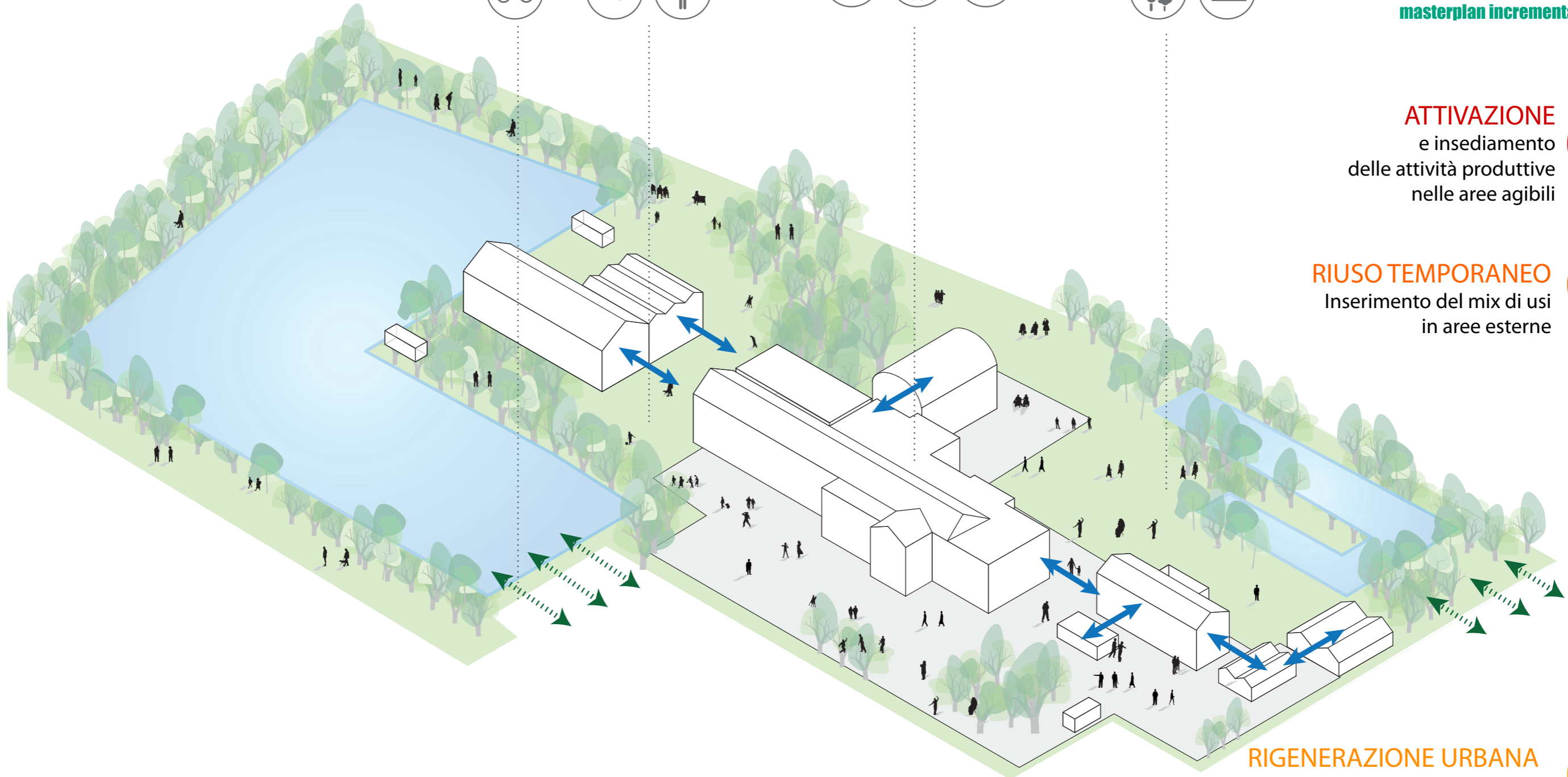
Recupero dell'identità dell'area Masterplan incrementale Interventi di recupero ed inserimento nuove destinazioni come da Piano Operativo Comunale



Ex-Zuccherificio

PROCESSO DI RIGENERAZIONE DEL COMPARTO

masterplan incrementale



ATTIVAZIONE
e insediamento
delle attività produttive
nelle aree agibili



RIUSO TEMPORANEO
Inserimento del mix di usi
in aree esterne



RIGENERAZIONE URBANA
Recupero dell'identità dell'area
Masterplan incrementale
Interventi di recupero
ed inserimento nuove destinazioni
come da Piano Operativo Comunale



EVENTI DI ATTIVAZIONE_ LA DARSENA COME BENE COMUNE

IL METODO ESPERIMENTI DI RIUSO



1 MUSEO TEMPORANEO
OTTOBRE 2012

2 MEME BY BIKE
GIUGNO 2013

MANKUGIAN E IL POPOLO DEGLI ANCORINI
LUGLIO 2015

TÉMOIGNAGES
OTTOBRE 2015

3

4



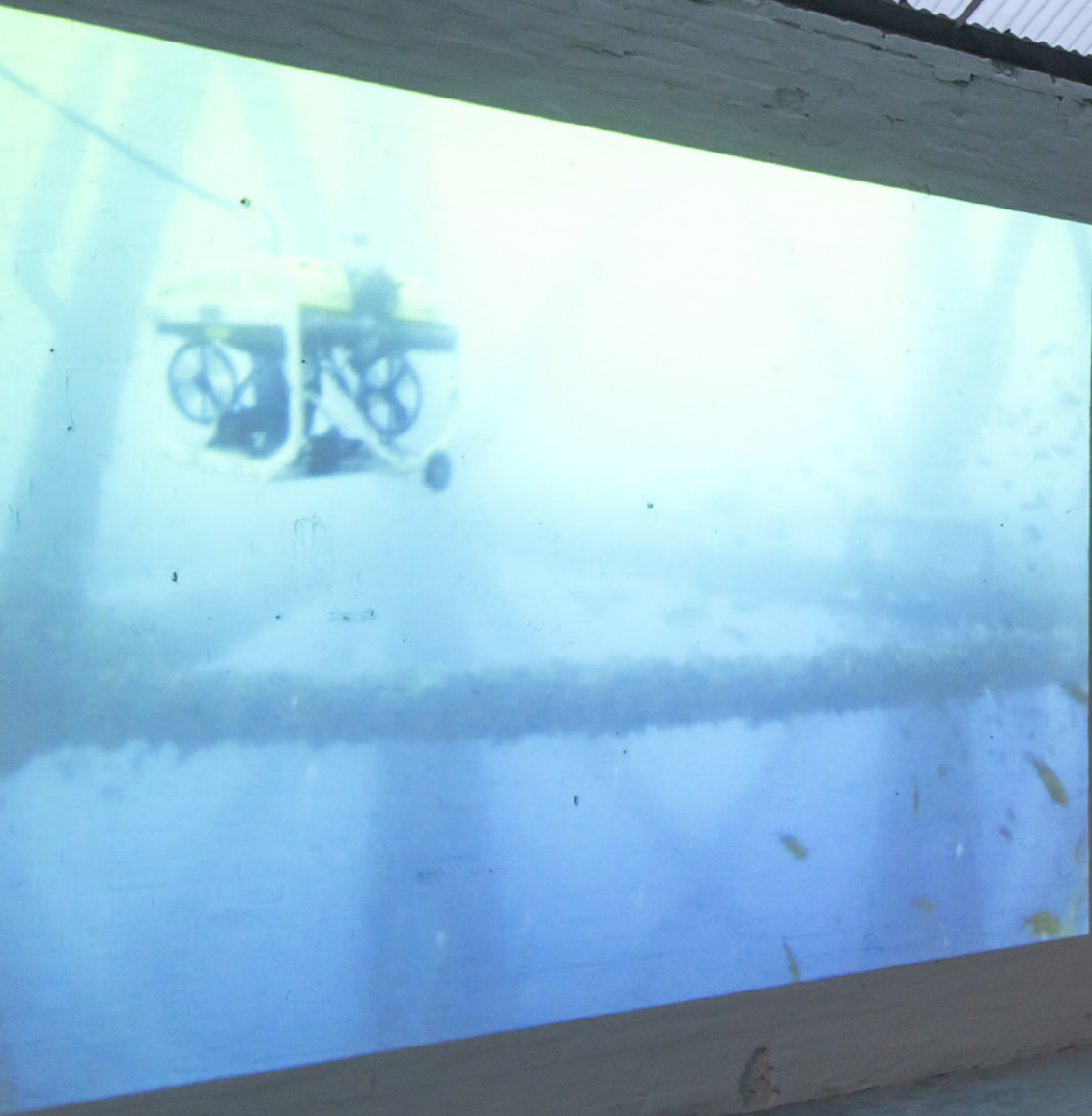
ph:Neo Visual Project



MUTA

Italy, Ravenna
2012-2019

TIRO OLIMPIONICO



PROGETTI DI RIUSO TEMPORANEO_ LA DARSENA COME ECOSISTEMA



**SEDE STORICA TIRO A SEGNO
MUTA - MUSEO TEMPORANEO
ALL'APERTO**

1





OFF-GRID CAFE'

Sede Storica Tiro a Segno - ottobre 2014
in collaborazione con Atelier Francis e Fabbrica del Sole

PROGETTO DI RIUSO TEMPORANEO

MUTABOX

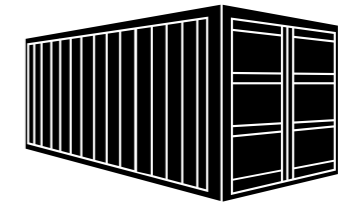
Italy, Ravenna
2017-2018





SEDE STORICA TIRO A SEGNO MUTABOX FOR FUN

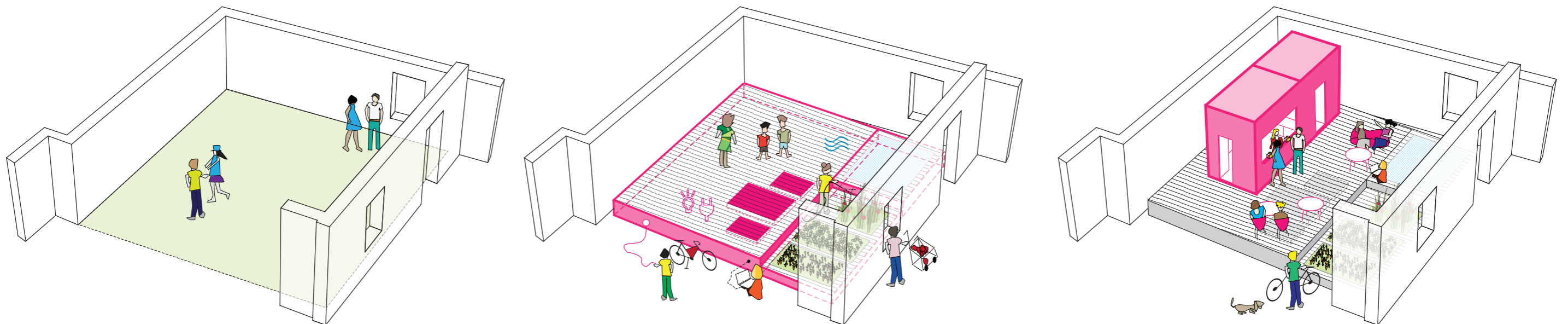
2

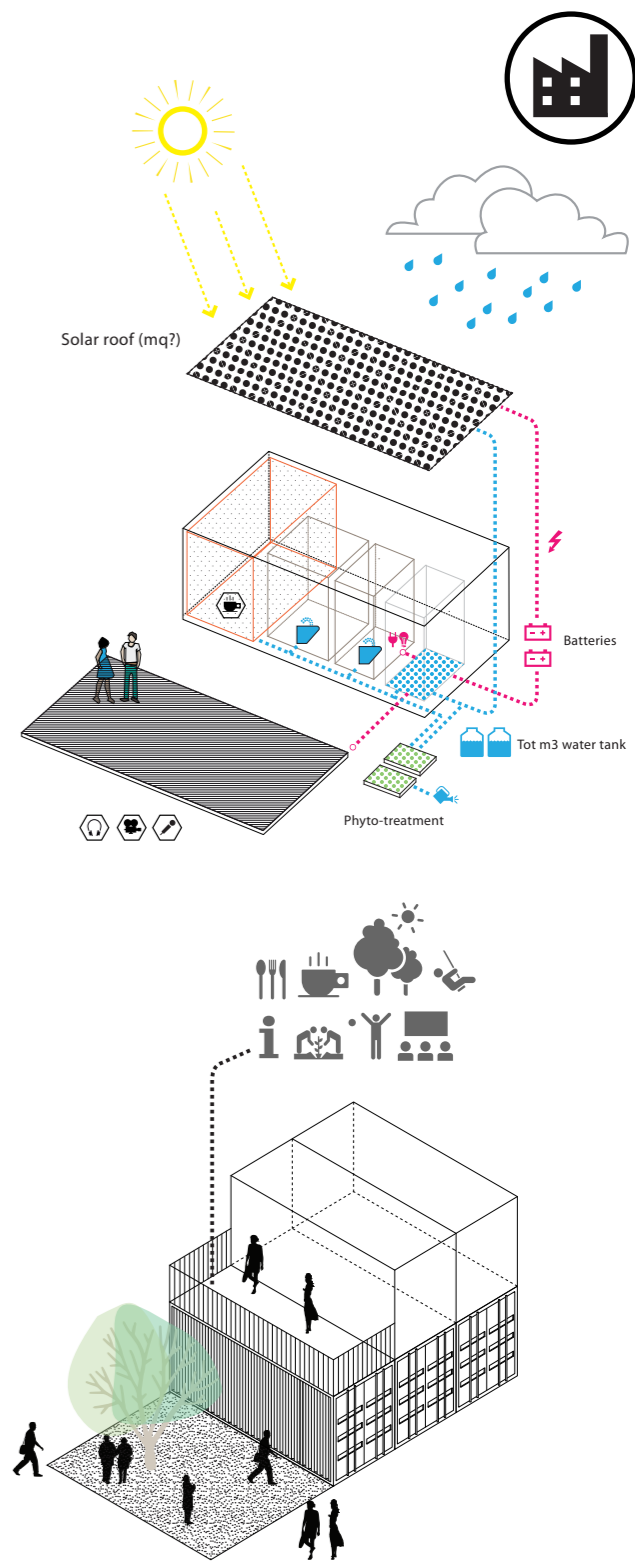
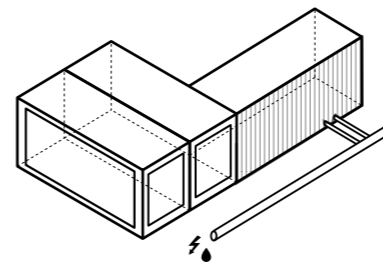
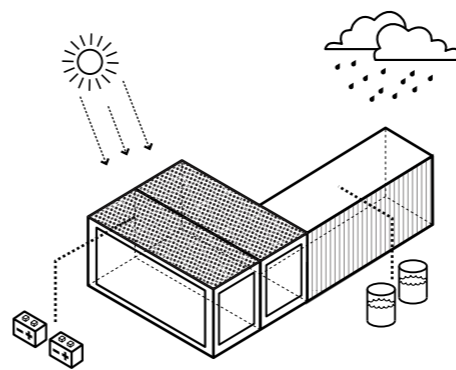
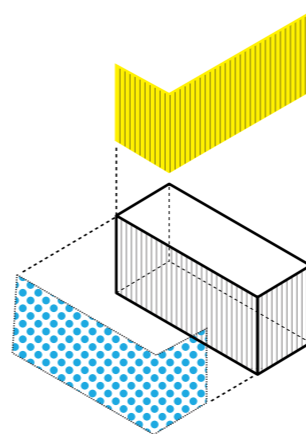
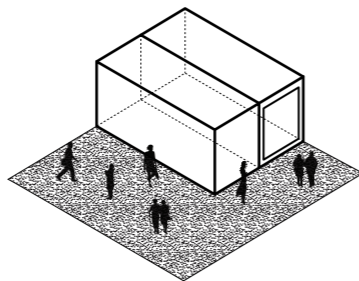
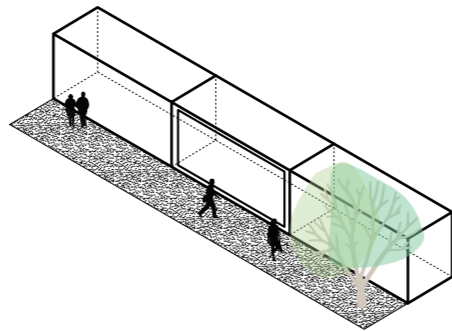
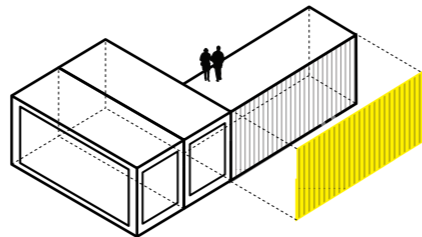
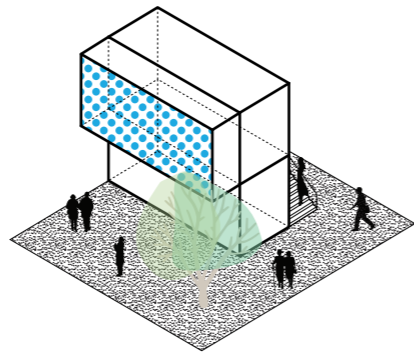
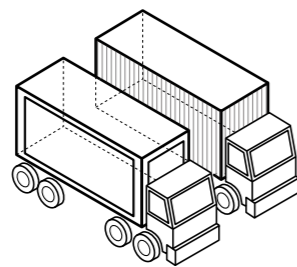
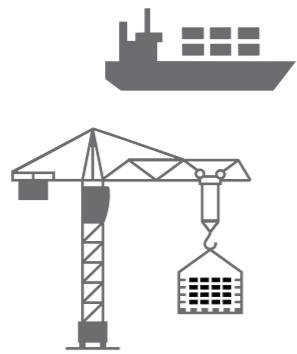
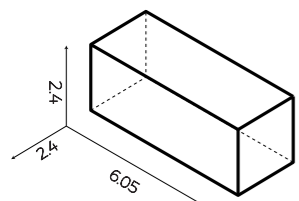
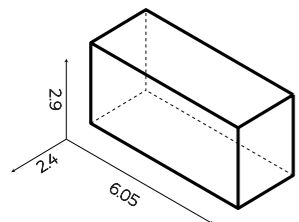
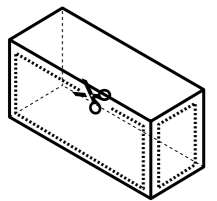
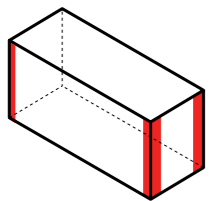
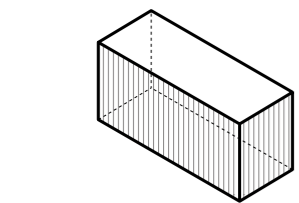


ATTIVAZIONE MEDIANTE EVENTI
ARTISTICO-CULTURALI

RIUSO TEMPORANEO

PROTOTIPO A SUPPORTO DELLE
ATTIVITA' DI PUBBLICO SPETTACOLO



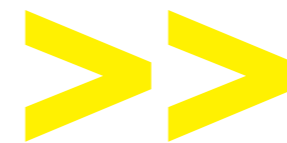


01

02

03

04



meno più



la struttura

La struttura del box container è in legno xlam e predisposta con base a telaio metallico per l'assemblaggio



il trasporto

Mutabox è realizzato con le dimensioni standard del container marittimo e può essere trasportato in modo efficiente da un mezzo ad un altro (nave, camion...)



l'assemblaggio

Mutabox può essere utilizzato accoppiato, in linea o su più livelli per realizzare maggiori volumi o differenti soluzioni tipologiche



la customizzazione

Mutabox è disponibile con diversi rivestimenti e predisposto per l'allaccio alle utenze o nella versione off-grid in funzione dell'utilizzo

consumo di suolo e di energia

felicità interna lorda



01

la struttura

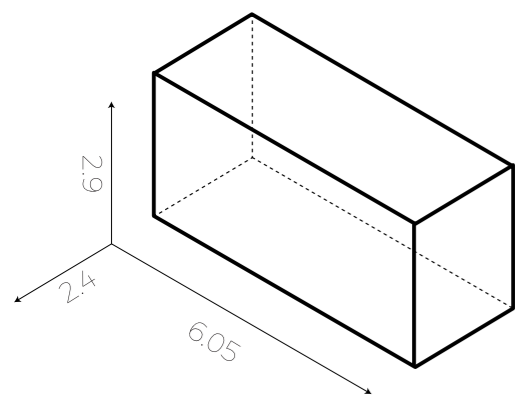
La struttura del box container è in legno xlam e predisposta con base a telaio metallico zincato e verniciatura epossidica, per l'assemblaggio con i moduli accessori quali veranda o ballatoi esterni, e per il fissaggio a terra.

Il sistema strutturale, in relazione agli utilizzi e destinazioni, può essere :

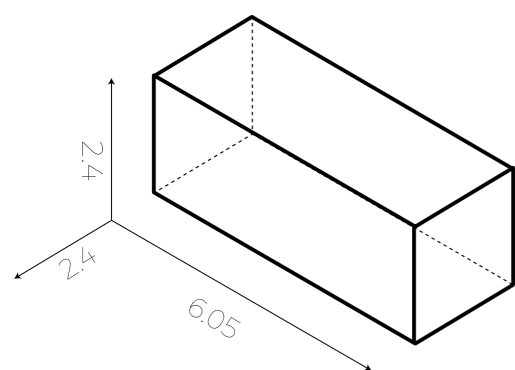
- pannelli xlam
- sistema a telaio

La forometria dei pannelli prevede l'integrazione impiantistica e la predisposizione degli allacci alle utenze o del sistema di accumulo nella versione off-grid.

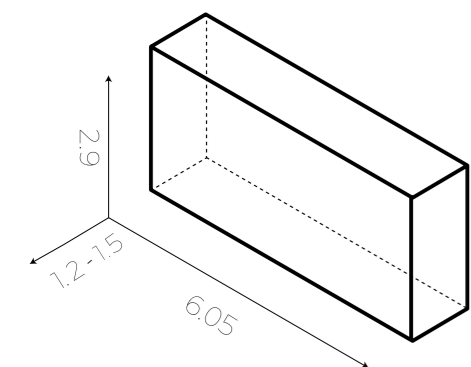
Su disegno personalizzato, in azienda viene predisposta e assemblata la scatola strutturale, fissata alla base metallica, predisposto il sistema impiantistico, realizzata la pannellatura di rivestimento interno ed esterno, la eventuale coibentazione, nonché fissati i telai degli infissi.



MODULO H-STANDARD



MODULO STANDARD



MODULO ACCESSORIO

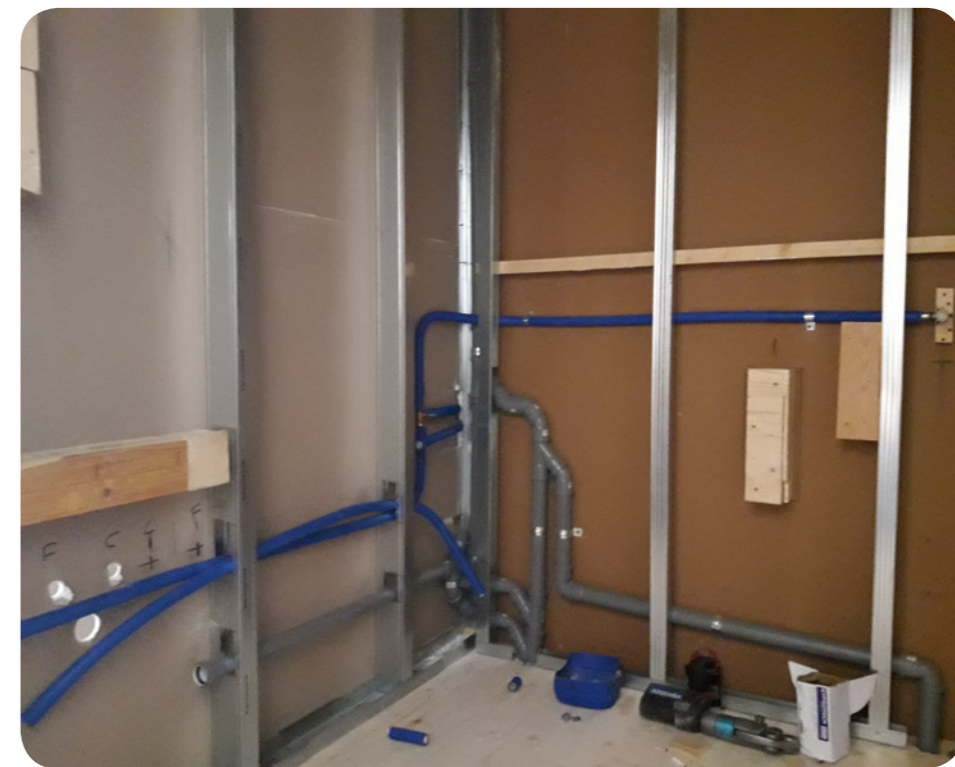
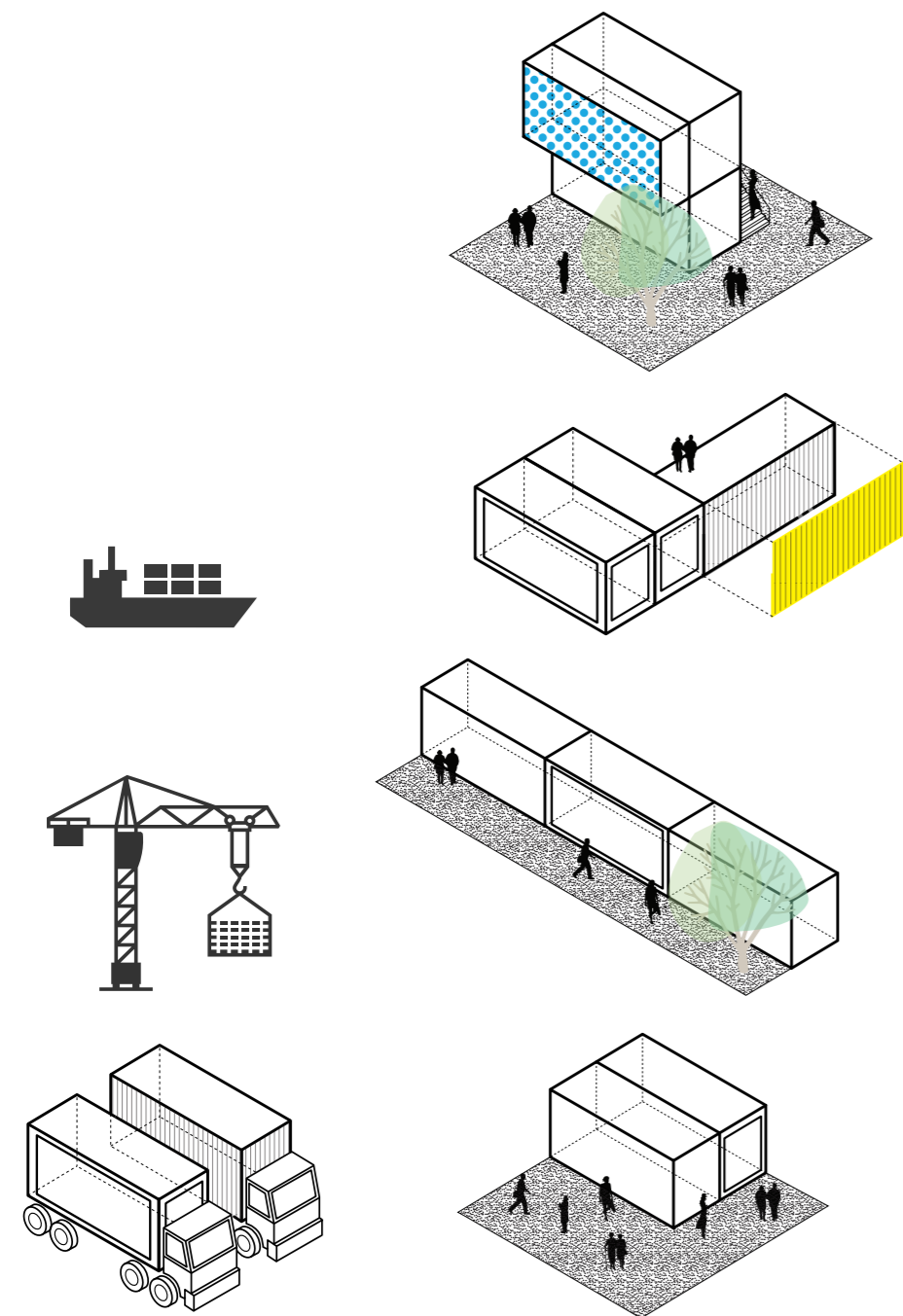


02 - 03

trasporto e assemblaggio

Mutabox è realizzato con le dimensioni standard del container marittimo e può essere trasportato in modo efficiente da un mezzo ad un altro (nave, camion...)

Mutabox può essere utilizzato accoppiato, in linea o su più livelli per realizzare maggiori volumi o differenti soluzioni tipologiche.



04.1

la customizzazione /utilizzi

Mutabox è disponibile con diversi rivestimenti e predisposto per l'allaccio alle utenze o nella versione stand-alone che comprende un impianto di produzione ed uno di stoccaggio di energia elettrica alimentati da fonte rinnovabile solare.

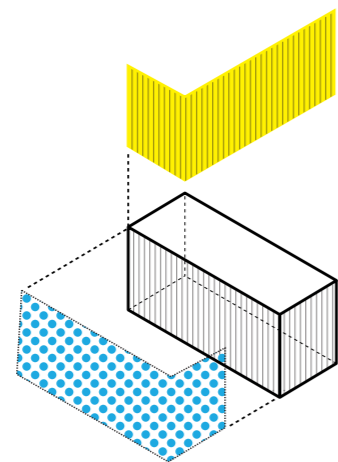
Dato il gran numero di variabili e di materiali di personalizzazione è necessario definire ed individuare le specifiche esigenze ai fini di redigere un preventivo mirato e dettagliato.

I tempi di consegna variano a seconda del prodotto, quantità, personalizzazione. La consegna e l'assemblaggio vanno valutati nello specifico e concordati in relazione all'ubicazione e alle particolarità di installazione.

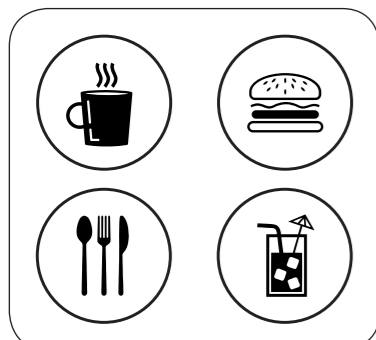
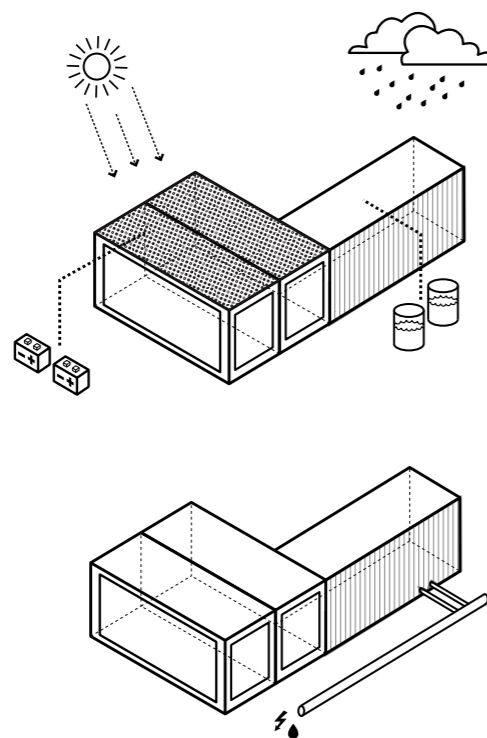
Il piano su cui predisporre l'installazione del Mutabox è a carico del cliente.



Mutabox MUSIC & EVENTI



Mutabox INFOBOX



Mutabox BAR



Mutabox MUSIC



Mutabox EVENTI



Mutabox INFOBOX



Mutabox BAR

EVENTI DI ATTIVAZIONE_ LA DARSENA COME BENE COMUNE



ph:Neo visual Project



ph:Neo visual Project



DARSENA POP UP

Italy, Ravenna
2016-2017



PROGETTI DI RIUSO TEMPORANEO_ LA DARSENA DI RAVENNA



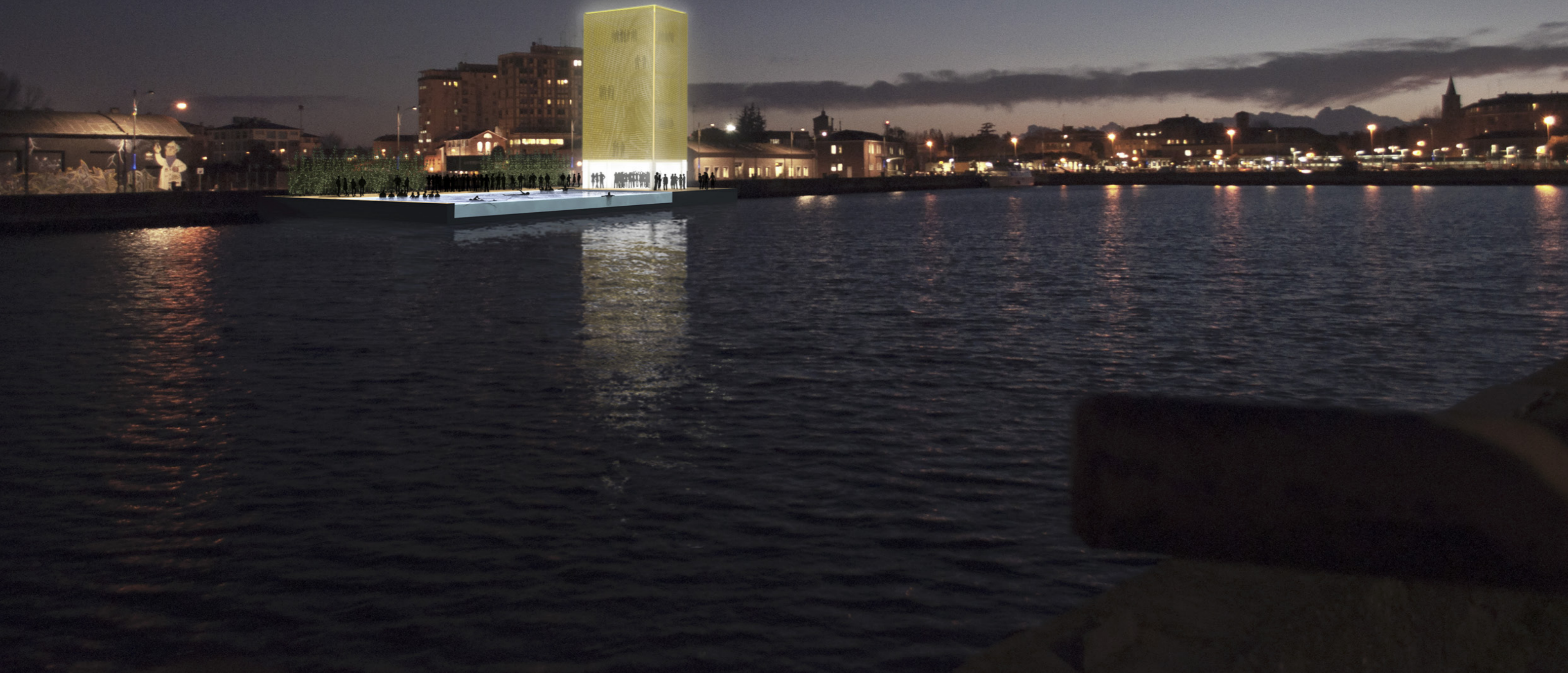
DARSENA POPUP
RIUSO TEMPORANEO PER LO SPORT

2



BLUE POP UP

Italy, Ravenna
2018 - in progress



Riconoscimenti:

ADI DESIGN INDEX 2017 / ADI associazione design industriale -
'Cultura, architettura e rigenerazione nella Darsena di Ravenna -
Esperimenti di riuso urbano' - progetto SELEZIONATO - Milano

PREMIO RIUSO-05 / Festa dell'Architetto 2016 all'interno della Biennale di Architettura 2016 -
MENZIONE per il progetto Darsena Pop Up - Venezia

GLOBAL IRISH DESIGN AWARD / "Experiment in urban reuse" - progetto selezionato per espo-
sizione - Dublino e Kilkenny (Ireland)

RASPONI OPEN SPACE / "Nuove coordinate urbane". Video installazione in occasione di
Ravenna Capitale della Cultura 2015 - Ravenna

ARCHITECTURE OTHERWHERE - UIA INTERNATIONAL CONGRESS /
"Experiment in urban reuse" - paper selezionato - Durban (South Africa)

Articoli e pubblicazioni su:

/EXIBART - n. 89

/ADI DESIGN INDEX 2017 - Adi Per Edizioni

/CASA PREMIUM - n. 114 - Reclam Edizioni

/“DIVENIRE: RIFLESSIONI SULLA RIGENERAZIONE IN LAGUNA E TERRAFERMA” a cura di G. Muzzi

/POLVERE URBANA - a cura dell'Ordine degli Architetti P.P.C. di Ferrara

/URBANISTICA INFORMAZIONI - n.263 - Inu Edizioni

Pubblicazioni online su:

www.abitare.it

www.architetti.com

www.casabellaweb.eu

www.domusweb.it

www.elledecor.it

www.exibart.com

www.ilgiornaledellarchitettura.com

www.urbanisticainformazioni.it

www.ppan.it

www.ilsole24ore.com



CREDITS



Conferenze e interventi:

2017

RICREA FESTIVAL / Ferrara

SUN NEXT 2017 / Rimini

NABA MILANO / Milano

IN LOCO. MUSEO DIFFUSO / Forlì

ADI DESIGN INDEX 2017 / Milano

DARSENА ECOSISTEMA CREATIVO / Ravenna

IL BENE COMUNE - SUMMER EDITION / Ravenna

SEDICI ARCHITETTURA 2017 / Ravenna

EVENTO BASTIMENTO 2017 / Genova

CREATTIVAZIONE CNA FERRARA / Ferrara

BIENNALE DELLO SPAZIO PUBBLICO / Roma

CASABELLA FORMAZIONE / Forlì (Fc)

CITTA' A CONFRONTO / Reggio Emilia

LUOGO COMUNE / Ravenna

GREEN PORT RAVENNA / Ravenna

SPAZI URBANI PER IL BENESSERE / Rieti

TUTTI IN ORDINE / Ferrara

LE STRATEGIE URBANE COME PROPULSORI DI SVILUPPO ENDOGENO - AUDIS / Parma

CREATIVE SPIRITS / Parigi (France)

SALONE DEL RESTAURO 2017 / Ravenna

URBANISTICA INCREMENTALE E RIGENERAZIONE URBANA IN EMILIA-ROMAGNA / Piacenza

GLOBAL IRISH DESIGN EXHIBITION / Kilkenny (Ireland)

2016

DALL'INNOVAZIONE ALL'INNOVAZIONE / Massa Lombarda (Ra)

PREMIO RIUSO BIENNALE ARCHITETTURA DI VENEZIA / Venezia

RIGENERAZIONE URBANA: CASABELLA FORMAZIONE 2016 / Forlì

RIGENERAZIONE: QUALITA' URBANA E INNOVAZIONE / Lugo

GLOBAL IRISH DESIGN EXHIBITION / Dublino (Ireland)

2015

TEMPORANEO: LA RIGENERAZIONE URBANA E IL RIUSO DEGLI SPAZI / IUAV Venezia

IL RAMMENDO DELLE PERIFERIE / Prato

SMART DOCK / Ferrara

COWORKING SPACE @URBAN CENTER / Bologna

2014

USI-RIUSI TEMPORANEI / Bologna

TOTALLY LOST / Forlì (Fc)

ARCHITECTURE OTHERWHERE / Durban (South Africa)



CONFERENZE



PROFILO/ CONTATTI



**STUDIO DI
ARCHITETTURA**

Via Mazzini, 83 Ravenna Italy
T. 339 2953543 - 339 6232992
M. officinameme@gmail.com
www.officinameme.com

Officina Meme/ team - da sinistra in senso orario: Cristina Bellini, Maria Cristina Garavelli, Lara Bissi, Elisa Greco
ph. tutte le foto sono di Officina Meme tranne quelle con i credits indicati

ph:Stefano Basile

