

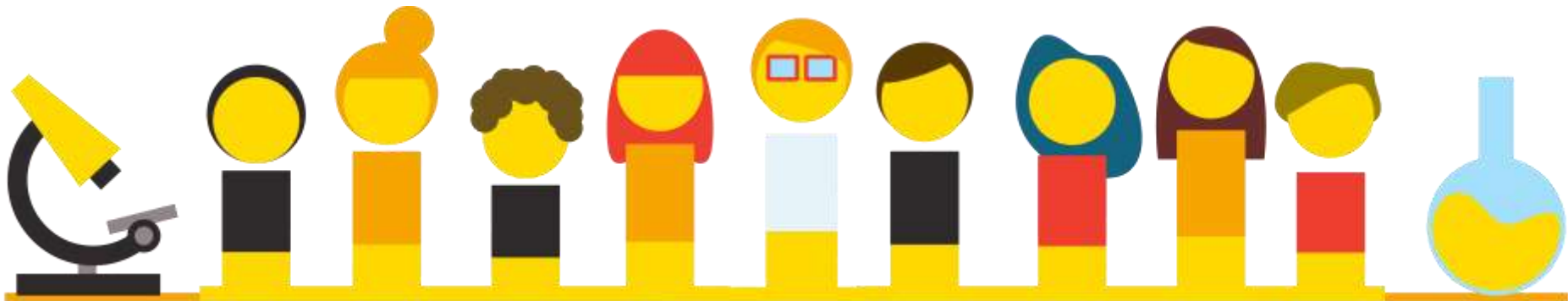
LO SPORTELLLO PER LA “CITIZEN SCIENCE”



FONDAZIONE FLAMINIA
CENTRO PER L'INNOVAZIONE

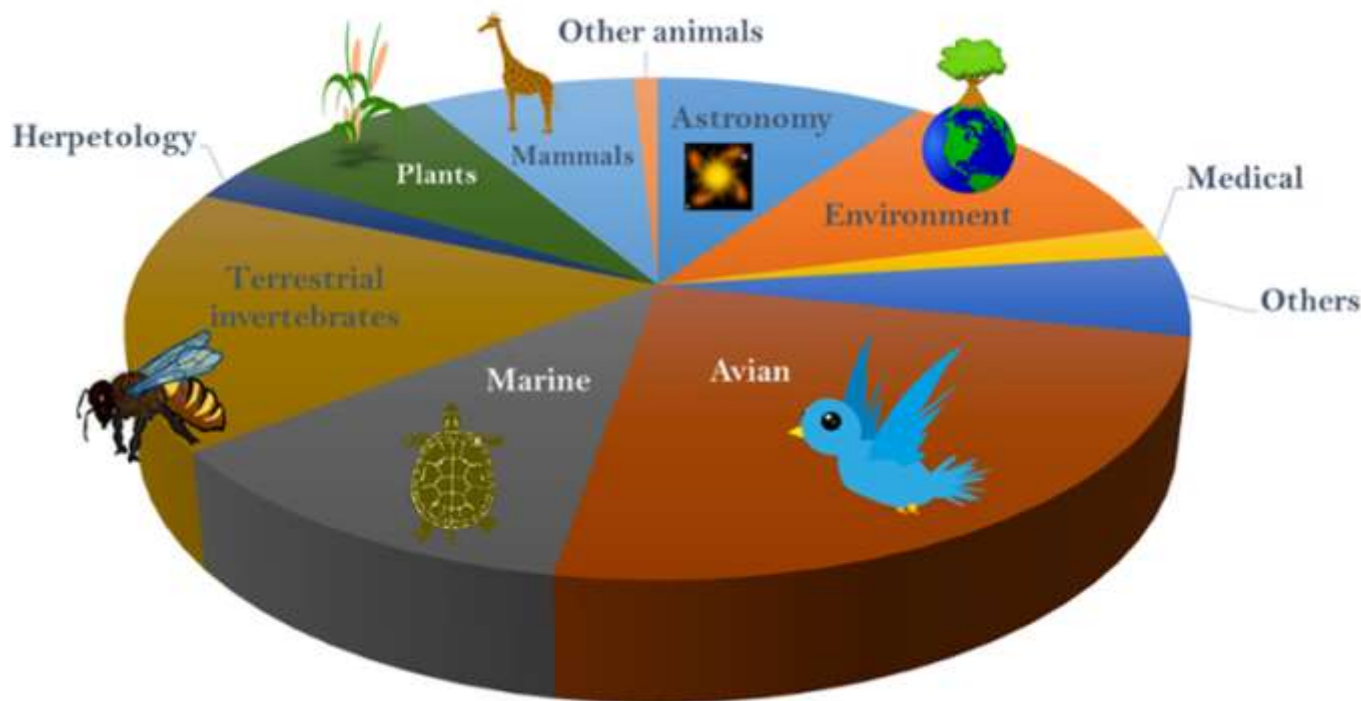


Bruna Gumiero



LA C.S. NON È UN CONCETTO NUOVO

Un'interazione tra società civile e comunità scientifica nei diversi campi della ricerca: biologia, ecologia, climatologia, rischio, astronomia, medicina etc. Molto spesso si limitava alla partecipazione di cittadini «amatoriali» nella raccolta di dati, a volte utilizzati nella produzione scientifica.



COS'è OGGI LA CITIZEN SCIENCE

Un ecotono/interfaccia d'incontro tra ricercatori e cittadini



Divulgazione



Raccolta dati

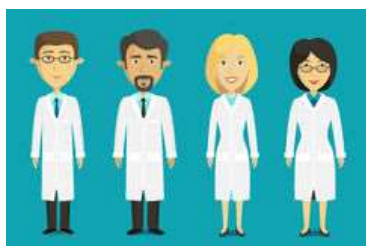
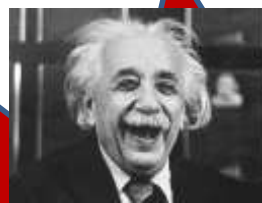


Formazione



COS'è OGGI LA CITIZEN SCIENCE

Processo di integrazione attivo che si autoalimenta





OBIETTIVO PRINCIPALE della C.S.

LO SVILUPPO SOSTENIBILE!!!!

La conservazione e la riqualificazione del patrimonio naturale del nostro territorio

Scienza: Un numero elevato di dati determinano conoscenze più solide

Società: maggiori conoscenze aumentano la percezione corretta dell'ambiente.

Inoltre: Maggiori possibilità di effettuare monitoraggi a lungo termine



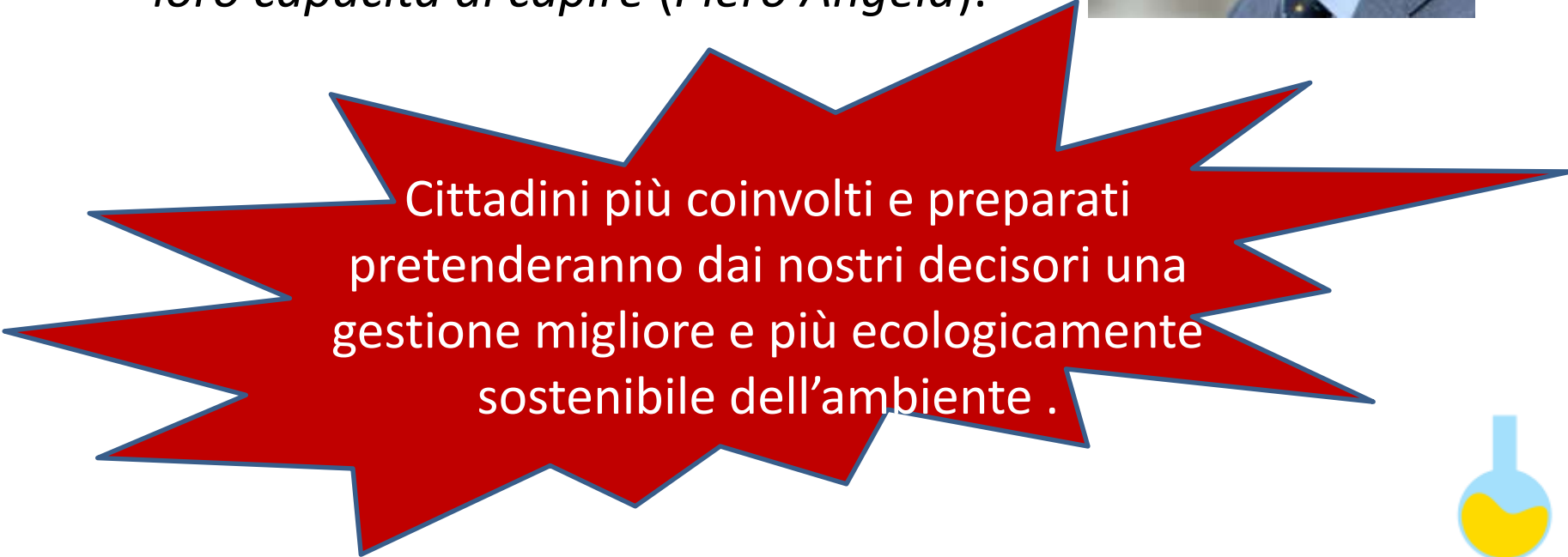

CITTADINI ATTIVI





CITTADINI CONSAPEVOLI E PREPARATI

La democrazia non può basarsi sull'ignoranza dei problemi, perché uno dei suoi grandi obiettivi è proprio quello di rendere i cittadini responsabili e consapevoli, in modo che possano esercitare i loro diritti utilizzando meglio la loro capacità di capire (Piero Angela).



Cittadini più coinvolti e preparati pretenderanno dai nostri decisori una gestione migliore e più ecologicamente sostenibile dell'ambiente .



OSSERVATORIO DI CITIZEN SCIENCE



MISSIONE: sviluppare una struttura permanente sulla Citizen Science che coinvolga in modo attivo e continuativo i cittadini.

- **Bruna Gumiero,**
- **Francesco di Grazia, Stefano Fabbri**
- **Prof. Giovanni Gabbianelli**
- **Fondazione Flaminia**



OSSERVATORIO DI CITIZEN SCIENCE



- ATTIVITA' PRINCIPALI:
- Progetti Pilota
- Scuole
- Servizi
- Ricerca

CITIZEN SCIENCE OSSERVATORIO

GUMIERO B. *, FABBRI S. *, DI GRAZIA F. *,
 *Dpt of Biological Geological and Environmental Science
 (BiGeA), Bologna University, Via Selmi, 3 - 40126 Bologna, Italy



Mission: promote responsibility and membership in CS pilot projects, create a permanent and inclusive Interface between science and society (www.osservatoriocitizenscience.org).



EDUCATION
e.g. Develop international exchange programs between Italian and foreign schools

A
C
T
I
V
I
T
I
E
S



PILOT PROJECTS
Projects with Protected Areas Authorities within FreshWater Watch programme (see specific poster)

RESEARCH AND THESIS
e.g. **PHOTOGRAMMETRY**

Qualitative and quantitative CITIZEN monitoring on vegetation habitats, based on digital models obtained thanks to a simplified photogrammetry technique just mounting a camera on a telescopic pole.



Examples of outcomes

What need for?
To keep controlled small area of high environmental interest like dune, gypsum outcrops or alien species colonization.

CITIZEN SCIENCE SERVICES
Develop idea / project on CS . HOW?

- Find the best method and APP available
- Adapt what already exist
- Develop new methods for example simplifying a properly scientific ones see PHOTOGRAMMETRY →



PROGETTI PILOTA: FWW

- Monitoraggio della qualità delle acque dolci all'interno del progetto FreshWater Watch (FWW);

Perché: struttura solida con una rete internazionale che mette a disposizione strumenti ben standardizzati e semplici da usare;

Con chi?: Parchi regionali (P. Taro e DeltaPo), piccoli gruppi già costituiti (amici del parco di Montevoglio e Cohousing San Lazzaro)

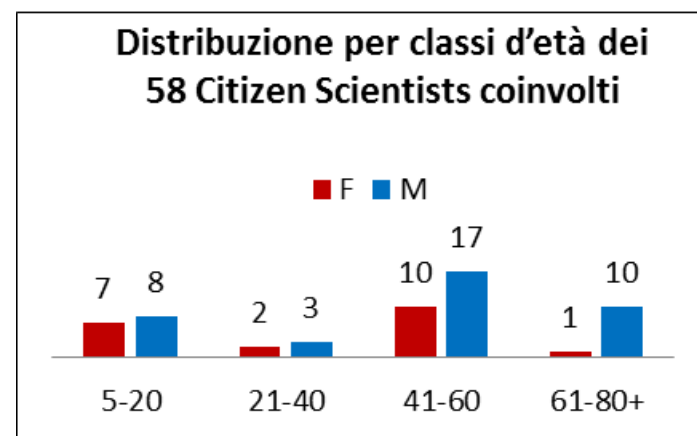
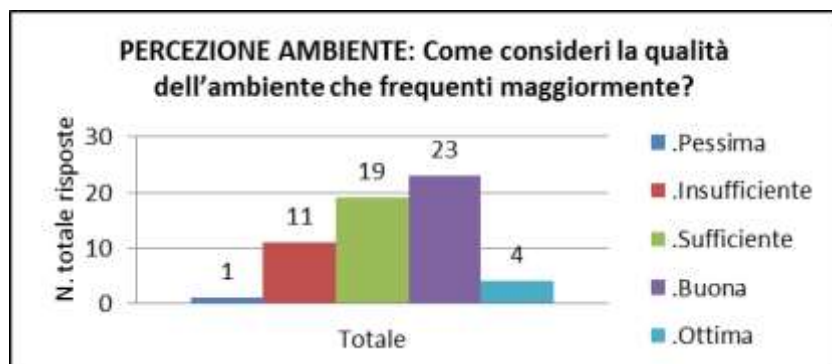


PROGETTI PILOTA: FWW

1. Misura della qualità dell'acqua
2. Rilievo di dati ambientali
3. Questionari per la valutazione degli aspetti sociali

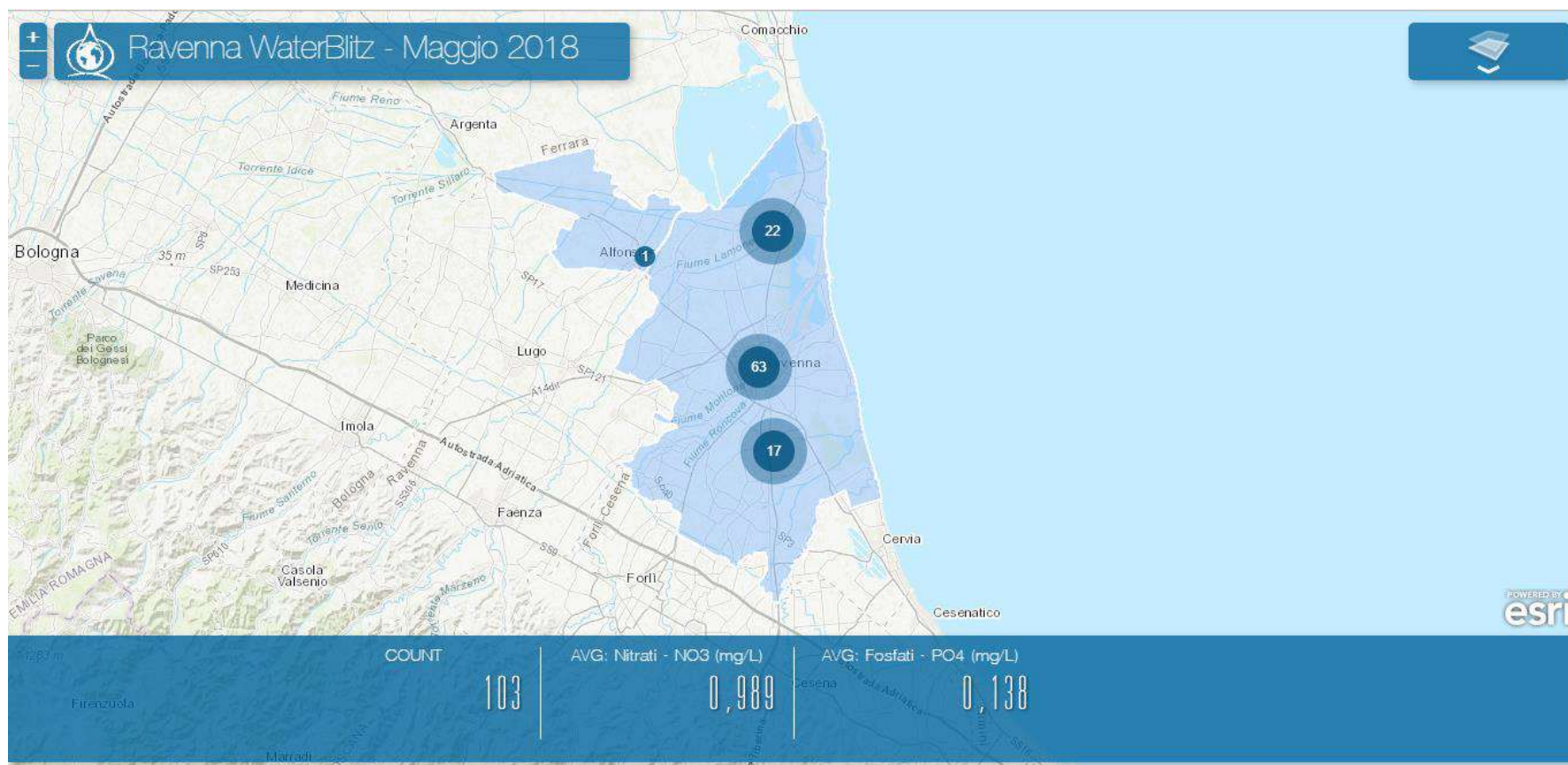


- **QUESTIONARI :**
- **PERCEZIONE DELL'AMBIENTE PRIMA E DOPO**
- **CARATTERIZZAZIONE DEI GRUPPI DI PARTECIPANTI**

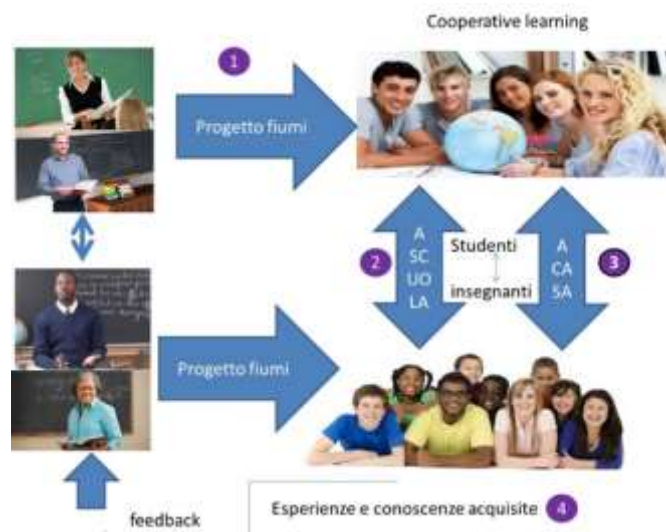


RAVENNA WATERBLITZ

5 e 6 maggio 2018



EDUCAZIONE: scuole



Ecological category (Condition)	River category	
	Sandy Type	Rocky Type
Unmodified (I&II) (A1 condition)	6.8	7.8
Largely/naturally modified (I&II) (C1 condition)	5.8 to 6.8	6.8 to 7.0
Moderately modified (I&II) (C2 condition)	4.8 to 5.8	5.1 to 6.8
Largely modified (I&II) (D1 condition)	2.0 to 4.8	3.1 to 6.1
Seriously/naturally modified (I&II) (D2 condition)	1.8	1.5



SERVIZI PER LA CITIZEN SCIENCE



- Il forte sviluppo e credito della C.S. la porta ad essere un'azione importante in molti progetti come LIFE, H2020 e molti altri.
- L'osservatorio si propone di aiutare a sviluppare WP o semplici azioni di CS in progetti legati all'ambiente (anche in ambito urbano).



22 febbraio

Risparmio Energetico – incontro al Museo

Incontro risparmio energetico – Consigli e raccomandazioni per risparmiare energia in casa

Vorresti saperne di più sul risparmio energetico e su come fare a risparmiare sulla bolletta del gas? Il Museo del Risparmio propone un interessante incontro per approfondire come utilizzare meglio l'energia.



**Il risparmio energetico per una bolletta più leggera!
Consigli e raccomandazioni per risparmiare energia in casa.**





SERVIZI PER LA CITIZEN SCIENCE

- **Step 1** trovare i metodi e gli strumenti più adeguati che già esistono a livello internazionale



- **Step 2** adattare metodi e strumenti già esistenti
- **Step 3** sviluppare nuovi metodi per venire incontro ad esigenze specifiche





RICERCA E TESI:

semplificare, se possibile, metodi complessi e costosi

- FOTOGRAMMETRIA low cost
- Al fine di monitorare piccole aree di particolare interesse conservazionistico naturalmente caratterizzate da vegetazione sparsa come le dune o gli affioramenti gessosi
- Tenere sotto controllo l'espansione di specie vegetali invasive o al contrario specie ecologicamente rilevanti



GRAZIE

www.osservatoriocitizenscience.org

PROGETTO
FreshWaterWatch

RICERCA
UNO DEI
CORSO:
IA

PROGETTI
SCUOLA

CITIZEN SCIENCE SERVICE
TI AIUTEREMO AD AVVIARE IL TUO
PROGETTO CITIZEN SCIENCE
COSA ASPETTI? CONTATTACI!

